

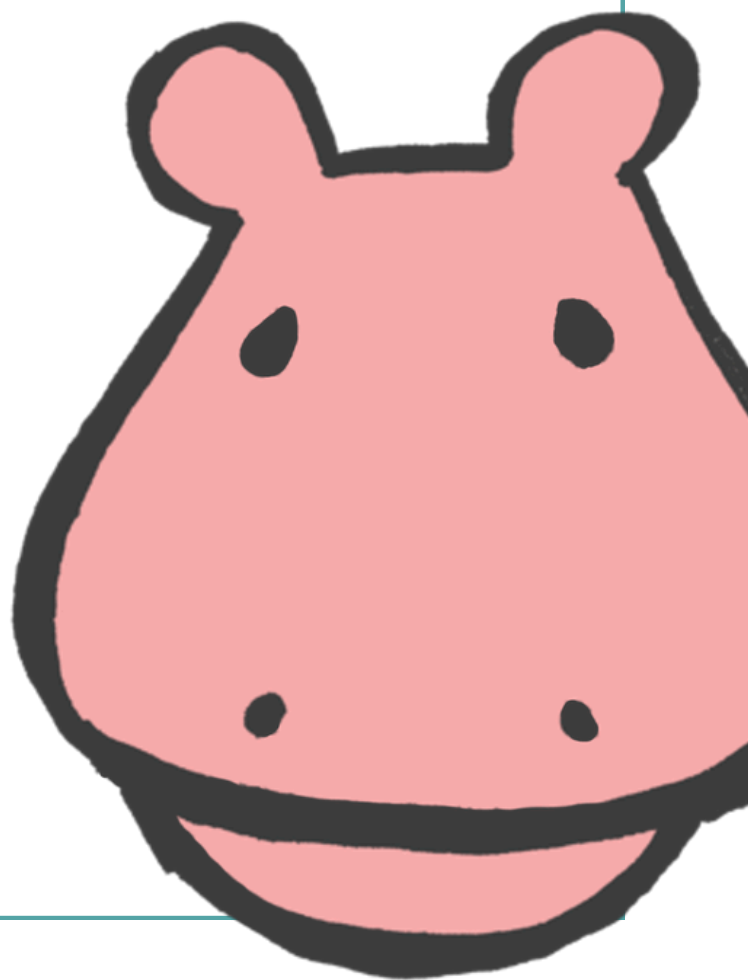
2024年10月

# PIPPO会報誌



2024年度（第7期）No.2  
新ショップ・商品レビューのご紹介  
活動報告

特定非営利活動法人 PIPPO



# 目次

1. みなさまへ .....	1
2. 新ショップのご紹介 .....	2
3. 商品レビューコメントのご紹介 .....	3
4. 活動報告 ～ネット通販サイト～ .....	5
5. 活動報告 ～研修・コンサル・法人運営～ .....	6
6. 連載：ボランティアさんのリレートーク .....	8
7. 情報コラム：もっと知りたい障がい者福祉 .....	9
8. ご支援のお願い .....	10
9. 通販サイト契約店舗一覧 .....	10



## みなさまへ



この夏はどのようにお過ごしでしたでしょうか？一家で推している「車いすラグビー」がパラリンピックで見事に金メダルを獲得し、大変感動しました。選手たちの活躍に家族一同、画面の前で応援し盛り上がりました。渋谷で行われたパレードには参加できなかったのが少し残念ではありますが、次のシーズンの大会は、ぜひ現地で応援したいと思っています。

そして、あの暑さも過ぎ去り、一瞬で秋の気配を感じる様になりました。東北や北海道では、暖房をつけ始めているところもあるかもしれません。能登地方では震災の復興が進まない中、さらに豪雨による被害が加わり、厳しい状況が続いています。本格的な冬が訪れる前に、被災された方々が少しでも安心して過ごせる日が来ることを心から願っています。

この数か月は、「PIPPO」では、企業や学校内での商品利用に関するご相談が増え、施設で作っている商品の需要がますます高まっていると実感しております。皆様に商品を手に取っていただける機会を増やすため、施設とお客様との出会いの場を創出する活動を積極的に進めてまいります。これからは皆様のご支援を賜りながら、より良い商品とサービスをお届けできるよう努めてまいりますので、どうぞよろしくお願い申し上げます。

そして、2024年も残すところあと三ヶ月となりました。季節の変わり目は、体調を崩しやすい時期でもありますので、どうか夏の疲れが出ませんよう、ご自愛いただきながらお過ごしくださいませ。

代表理事 森井 優希

# 新ショップの ご紹介

ショッピングモール「PIPPO」で  
2024年6月～9月に新しく  
オープンしたショップをご紹介します！

こちらのマーク  がついた画像等は関連サイトへの  
リンク付き。クリックして詳細ご覧ください

多機能型施設 いわてひだまり農園

## RURUQ / ルルン

岩手県滝沢市


生活訓練・生活介護・共同生活援助・相談支援等のサービスを提供しています。

レザー雑貨を取り扱うショップです。

主に知的障がい、精神障がいのある方々がRURUQの商品  
製作に携わっており、どの商品も完成までの工程が多岐に  
渡るため1つひとつの過程で確認作業を入れてクオリティ  
の高い商品に仕上げるよう取り組んでいます。

人生は豊作だ！ 



「チャグチャグ馬コ」装束制作の  
技術を活かしています！ 



## kaleido museum<sup>x</sup> shops online

お互いがお互いの『違い』を『素敵』と思える社会を目指して

## kaleido museum shops

新潟県胎内市・村上市

放課後等デイサービス・就労移行（定着）支援施設です。

施設を利用する子供たちが描いた絵が、商品のパッケ  
ージに使われています。

制作を通して人との相談や助け合いの心の生育を促す  
とともに、利用者の才能や個性を広め「障がい」への  
理解や自立支援活動をたくさんの方に知っていただく  
機会を作るべく販売活動に取り組んでいます。



2024年6月～9月上旬にPIPPO商品をご購入くださった皆様から届いた商品へのレビューコメントをピックアップしてご紹介します！

ご購入の際は、ぜひ商品レビューも参考にしてください♪



## 商品レビューのご紹介



こちらのマーク  がついた画像等は関連サイトへのリンク付き。クリックして詳細ご覧ください

### ドリップ珈琲5個入り 920円(税込)

ショップ名：[フクロウ珈琲（小茂根福祉園）](#)



★★★★★5 モスちゃん様

香りが良くて、おいしかったです。パッケージもかわいらしくて、よかったです。

### 月桃茶（沖縄ハーブティー） 1,550円(税込)

ショップ名：[アトリエみらい](#)



★★★★★5 ぎんがむ様

月桃茶は、沖縄らしくて、良い商品だと思います。また購入したいです。

### 焼菓子セット L 3,600円(税込)

ショップ名：[アトリエ・ポルト](#)



アトリエ・ポルト  
焼菓子セットL

★★★★★5 sazahuku様

職場で分け合って食べました。いろいろな味があって楽しめました。美味しかったです。ラスクは、近隣で売っている者とは食感が違いましたが、これも美味しくいただきました。

### お菓子の詰め合わせ箱ギフト2 3,000円(税込)

ショップ名：[西水元福祉館](#)



★★★★★5 め様

ガレットもクッキーも本当にサクサクで美味しいです。甘さ控えめでしっかりバターが香ります。包装もかわいいので贈答品として喜ばれます。

「みどりのゆび」ポーチ  
1,450円(税込)

ショップ名：[ひまわりパーク六本松](#)



★★★★★5 あやえもん様

一目で気に入り、姉の誕生日プレゼントにしました！  
姉もとても喜んでいました！  
ありがとうございました(^-^)

障がい者手帳カバー Mサイズ  
4,900円(税込)

ショップ名：[SLOWLY AND SURELY](#)



★★★★★5 ムー様

手帳カバーMサイズを購入しました。  
手帳だけ抜き取りクリア面ポケットにピッタリ入りました！すっきり

ミニカード (1袋 8枚入り)  
300円(税込)

ショップ名：[YU-M & NANAN](#)



★★★★★5 きこどり様

どの絵にしようか選べなくて全部選びました。  
どれも顔が緩んで眉間が開く感じになります。  
細かい描き込みもすごいなーと感じます。  
色遣いも本当に素敵です。  
ちょっとずつ違う色の水玉がたくさん連なっているところに、なんとも言えない幸福感を覚えます。

柴犬キーホルダー  
1,500円(税込)

ショップ名：[GROOVE](#)



★★★★★5 sazahuku様

犬大好きですが、飼えない事情があり残念です。  
この度黒柴のハンサムさんのキーホルダーに出会い、ラッキーでした。  
鞆につけていつも一緒に歩いています！！



ここで紹介できなかったレビューも含め  
たくさんの嬉しいお言葉、ありがとうございました！

こちらのマーク  がついた画像等は関連サイトへのリンク付き。  
クリックして詳細ご覧ください



## 活動報告 ECサイト・SNS



## ランキング1位商品 (2024年3月～8月) を一挙にご紹介！

3月

PIPPO焼菓子ギフト  
BAKARY CAFE chao



4月

【ご自宅用】ガレット (プレーン・ショコラ)  
西水元福祉館



5月

焼菓子セット L  
アトリエ・ポルト



2か月連続★

7・8月

【ミルク】アイスクリーム8個セット  
デンマーク牧場

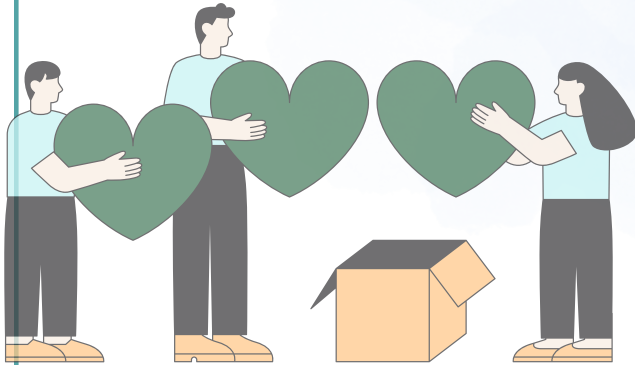




## インタビュー掲載

ウェブメディア「福祉仏教 for believe」さまに、森井優希代表理事のインタビューが掲載されました！PIPPO立ち上げに至る森井の思いや、障害のあるお子さんのご家族からいただいた事業の反響などをご紹介いただきました。

記事は[こちらをクリック](#)してご覧ください！



## 活動報告

研修・コンサル・  
法人運営

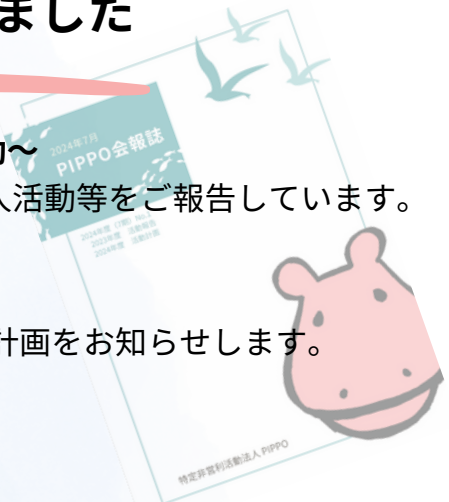


## 災害義援金

イベント（「チャレスポ！TOKYO」）での売上金の一部を、日本赤十字社様の「令和6年能登半島地震災害義援金（石川県、富山県、新潟県、福井県）」に寄付いたしました。

## 会報誌7月号を公開しました

- **2023年度活動報告 ～ネット通販サイト・SNS活動～**  
2023年度に参加したイベント情報、メディア紹介、法人活動等をご報告しています。
- **2023年度活動報告総括および2024年度事業計画**  
2023年度の活動のまとめと、2024年度の目標ならびに計画をお知らせします。



## 第6期PIPPO総会

第6期の事業、決算、監査報告、ならびに第7期事業計画と予算案を共有しました。活動報告並びに事業計画については、会報誌7月号をご参照ください。



## ハッピースマイルフェスタに参加しました！



グループハッピースマイル主催のイベント【ハッピースマイルフェスタ】に参加しました！

7月16日（火）～19日（金）には新宿、9月2日（月）～6日（金）には霞ヶ関で販売を行いました。多くの方にお品物をご購入いただき、PIPPOの活動についてより多くの方に知っていただく良い機会になったと感じております。また、他の出展者の方ともお話しさせていただき、交流を深めることができました。



## ス〜ハ〜マーケットにも出店！

様々な福祉事業所の商品が集まったイベント、ス〜ハ〜マーケットに参加しました

開催は板橋区で、参加させていただいた日程は5月17日（金）～19日（日）、6月14日（金）～16日（日）、7月19日（金）～21日（日）9月13日（金）～15日（日）です。

そうめんなどの食べ物をたくさん販売させていただいたほか、木の人形やビーズで作ったアクセサリなどの手芸品も販売させていただきました。



↑実際に販売した商品です↑



## PIPPOを支える ボランティアさんの

## リレートーク

New!

PIPPOは、多くのボランティアさんと共に活動しています！  
ボランティアの皆さんに、PIPPOでの活動のご経験、活動を通じて感じられたこと、その他福祉関連への想いや体験談などを記事でお聞かせいただきましたので、ご紹介します！

初回は、主に通販作業をサポートくださっている畠中香苗さんにお話をいただきました！



私がPIPPOでボランティアをしたきっかけは、パソコンで行う作業が好きだということと、また、私自身障がいがあるため、作業所で商品を作る過程での苦労や、売れた時の嬉しさだったり、そんな思いを多少知っているということで、何か役に立てることはないかと思い、PIPPOでのボランティアの参加を決意いたしました。今私の行っているPIPPOでのボランティアの作業はその都度、代表の森井さんが私にでもできるような作業を考えてくださり、提案してくださった作業を自分のペースで行っています。

話が変わりますが、私が作業所に通所して、自分がいい風変わったと思う所は、多々あります。まずは自分から挨拶ができるようになりました。当たり前かもしれませんが、

私にとっては大進歩です。それから、周りに声掛けができるようになりました。まだまだぎこちないですが、一緒に仕事を組んだ人が戸惑っている時に自分からコミュニケーションをとることができるようになりました。そして、徐々に自分や仲間、職員さんを信頼できるようになりました。

「仕事も仲間も空間もホッとできる居場所をめざして」私の通所する作業所の目標です。コロナ、若者の自殺、少子高齢化、いじめ…など複雑な問題を抱える現代。成果が求められる社会から、人とのつながりを求める共生社会へと時代がシフトしているのかもしれませんが。

PIPPOでも商品を作った方を始め、商品がお客様のもとに届くまでの過程で、色々な方が携わっています。これからも、微力ではありますが、人との繋がりを忘れずに、「温もり」を届けていきたいと思っています。

## 第9回

# 知っていますか？「障がい者スポーツ」



## 情報コラム

# もっと知りたい 障がい者福祉

会報誌を手にとられた方の中には、日頃障がい者福祉と関わる機会はないけれど、状況や課題を理解したい、どんな支援が自分のできるのか考えたいと思われる方がいらっしゃると思います。

こちらのコラムはそのような方に向けて、障がい者福祉を取り巻く状況を知っていただけるような情報をお届けします。

2024年8月28日から9月8日まで、フランスにて「パリパラリンピック」が開催されました！今回はこのパラリンピックの歴史を振り返ると共に、地域での障がい者スポーツについて紹介します！

## パラリンピックの歴史

1948年、英国ロンドン郊外の病院で、第二次世界大戦で脊髄を損傷した兵士のリハビリ目的で始まったアーチェリー競技会が原点です。実現させたのは「パラリンピックの父」と呼ばれるルードウィヒ・グットマン博士。1960年のローマ大会からオリンピック開催国で開催されるようになり、1985年に「パラリンピック」が正式名称となりました。

このグットマン博士に影響を受けた中村裕医師が、1961年に「第1回大分県身体障害者体育大会」を開催。これは日本初の本格的な障がい者スポーツ競技会で、1964年には東京パラリンピックが開催されました。

当時、日本にはリハビリという概念すら一般的ではありませんでした。中村医師はリハビリテーション研究のため留学した英国で、リハビリやスポーツで多くの患者の身体機能が回復する様子に衝撃を受け、日本での導入に向けて奔走しました。当初は多くの反対が合ったものの、競技会の開催を通して徐々に共感と呼んでいきました。

## 障がい者スポーツを始めるには？



障がい者スポーツを始めるきっかけには、お住まいの地域にあるスポーツセンターや体育館で開かれる教室や体験会、スポーツクラブなどがあります。

「自分にどんなスポーツができるかな？」「近所でできるスポーツはあるかな？」という疑問がある方には、公益財団法人日本財団パラスポーツサポートセンターが運営するサイト「マイパラ！」がおすすめです！簡単な質問を答えると自身に合ったスポーツを勧めてくれる「パラスポーツ診断」、居住地からチームを探す「チーム検索」ができます。この機会にぜひ利用してみてください！

マイパラ！ホームページはこちらからどうぞ

👉 <https://www.parasapo.tokyo/mypara/about/>

### 参照サイト

- 笹川スポーツ財団 「パラリンピックの歴史を知る」 <https://www.ssf.or.jp/knowledge/history/paralympic/index.html>
- 笹川スポーツ財団 「3. 日本のパラリンピック 『一人の情熱から始まった』 医師・中村裕のエネルギー」 <https://www.ssf.or.jp/knowledge/history/paralympic/03.html>
- スポーツ庁Webマガジン 「日本のパラスポーツの父」 中村裕とは？大分県と障害者スポーツ <https://sports.go.jp/tag/disability/post-94.html>
- 東京都オリンピック・パラリンピック競技大会ホームページ 「パラリンピックとは」 <https://www.2020games.metro.tokyo.lg.jp/taikaijyunbi/paralympics/paralympics/index.html>
- 江戸川区 「パラリンピックのあゆみ」 <https://www.city.edogawa.tokyo.jp/documents/1510/paralympicshistory.pdf>



## ご支援のお願い

PIPPOは理念や活動に共感して下さった皆様のご支援によって運営されています。

私たちの活動を通じて、福祉製品の購入が日常となり、障がい者福祉を支援できるライフスタイルが現実のものとなるよう、皆様の貴重なご支援を賜れば幸いです。

### ◆ご寄付

銀行振込またはネットでご寄付を受け付けています。都度または継続支援がごぞいます。法人、個人を問いません。

右記バーコードまたはこちらをクリックして募集サイトにアクセスいただけます。



### ◆賛助会員

PIPPOの活動の趣旨をご理解いただき、経済的にご支援頂ける方をお願いしております。法人、個人を問いません。

右記バーコードまたはこちらをクリックして募集サイトにアクセスいただけます。



Rainbow house  
Holly heal on Sunday  
あしたば作業所  
@かたつむり\*  
コロニーもみじやま  
泉の家  
Bremen Fairytale (レジネス)  
叶夢\*  
あとリエ花しょうぶ  
西水元福祉館\*  
リアクタント  
デイセンターつぼみ  
ひまわりパーク六本松  
ガーデンプラフト "雨の木"  
さくら坂  
ピエトン・カフェ・エヴァン  
SLOWLY AND SURELY\*  
SOMEI VILLAGE  
ほっと・館 ぶらす・わん  
太陽工房  
JHC赤塚\*  
i工房cafe'Poco a Poco  
TENTONE  
小さな焼き菓子屋おおぞら  
森の工房

あとリエdeまいんど  
Akarriya  
パティスリーとっと  
がじまるの樹の下で  
つむぎ  
にこにこファクトリー  
陶芸工房 土の夢\*  
ドリームクラブハウス\*  
いすみ学園  
アトリエ・ポルト  
あとリエトントン  
われもこ  
KOMONEST  
みどり工房  
ひのき工房  
フィロスあけぼの\*  
ネットワーク神戸  
木のおもちゃのお店 おあしす\*  
いもの子せんべい (第2川越いもの子作業所)\*  
ぼらりずCoffee  
仲間の家 たけのこ  
新宿区立高田馬場福祉作業所  
ワークショップようてい  
のびる

## 通販サイト契約店舗一覧 2024年9月10日現在

仲間の家  
ゆめ工房 北砂  
たんぼぼの丘\*  
BAKARY CAFE chao  
やすらぎリバーシティ  
中野区東部福祉作業所センター\*  
ニュー三楽園  
NPO法人ウィンドウ  
うらしま  
静岡SELP  
KABA・KABA  
あとリエふあんとも  
きぼう工房  
工房 和丘  
デンマーク牧場\*  
あやちショップ  
港南福祉ホーム 第2ひまわり  
花の会  
ぎんのだるま  
アトリエみらい  
山の子会  
港南福祉ホーム  
ミライズ土呂

隅田屋のあげもち  
フィナンシェ専門店 花すた\*  
鳥もと  
コロニーエンタープライズ  
手まり  
Yu\_m&Nanan\*  
ハッピーワーク  
J'sワークス  
一般社団法人ヒューネット  
アカデミー\*  
Forian (ふおらん)  
おんぶらーじゅ  
しろつめ  
ライク  
セルブ宇品  
奥戸福祉館  
GROOVE\*  
ナナイロリボン  
ココファーム  
Clover  
kaleido museum shops  
RURUQ/ルルン  
アルテ・マーン

### 個人賛助会員の皆様

柴田侑様、中村華子様、豊田さち子様、橋本めぐみ様、狩野留美様、奥村美紀様、梅津昌史様 (順不同)

匿名の賛助会員様もおられ、ご寄付をくださる方もおられます。皆様からの暖かいご支援に心より深く感謝申し上げます。

※敬称略、順不同  
※仮称のショップ名も含まれます  
\*法人賛助会員として公表をご承諾いただいている会員様です。

特定非営利活動法人 PIPPO

<団体概要>

〒125-0042 東京都葛飾区金町5-28-2

Eメール：info@pippodonation.com

法人サイト：<https://pippodonation.com/> 

ECサイト：<https://www.pippoec.com/> 

